

TECHNISCHE FICHE

ALLEMAN

Het Kwartier/Mariën

Update 11/09/2024



CONTACT:

Zakelijke en dagelijkse leiding Het Kwartier (+ productie)

Flore Opsomer

+32 478 95 39 39

flore@hetkwartier.be

Techniek tournee Het Kwartier

Bert Laurijssens

+32 487 69 13 12

bertlaurijssens@hotmail.com

Duur voorstelling: 70 min zonder pauze
Deuren: 15 min voor aanvang
Opbouwtijd: min. 4 uur – graag starten om 9u bij namiddagvoorstellingen
Afbouwtijd: 1,5 uur
Cast: 3 spelers
Crew: 1 techniek

Gelieve 2 techniekers van de zaal te voorzien

Parkeerkeerplek: Bestelwagen 20m³ + mogelijk een personenwagen

Te voorzien door het cc:

Loge voor 3 personen (mag 1 grote zijn)
Bruis en plat water, warme dranken en frisdrank
Fruit en snacks
Strijkijzer en strijkplank
Wasmachine indien aanwezig

Catering:

Catering voor 4 personen - vegetarisch (geen allergieën)

Bij avondvoorstelling:

graag een warme maaltijd 2u15 op voorhand

Bij schoolvoorstellingen:

graag een lichte maaltijd op de middag

Bij een school + avondvoorstelling op 1 dag:

graag een lichte maaltijd 's middags & warme maaltijd 2u15 voor de avondvoorstelling

Voor techniek graag telkens een broodjeslunch voorzien 's middags

SCENE

Breedte: min. 8 m

Diepte: 8 m

Hoogte licht 4,5m

Het Kwartier brengt mee:

Decor: rots + rotsblokken in zwart/grijze mousse (brandvertragend materiaal)

EPDM folie 12 x 10,5 m (in één geheel)

Compressor om rotsblok te doen vallen door het opblazen van autoband + bediening van op scène

Houten hellend vlak voor rotsblok

Plastic bak 10 l + 3 waterpompjes (druppelsysteem)

Bak voor 'waterput'

Waterstofzuiger (opkuis van +/- 5 l water)

Te voorzien door het cc:

Gelieve een zwarte vloer te voorzien (graag zwarte balletvloer indien de vloer niet zwart is)

Geen aflopende scène

Blackbox-opstelling (zijzwart + achterzwart)

LICHT

zie ook lichtplan

Het Kwartier brengt mee:

2 TL-lampen
Chamsys MagicQ met een dongle of artnet-gate

Te voorzien door het cc:

18x PC
8x profiel
2x Par 62
8 x 2kW Fresnel

KLANK

Het Kwartier brengt mee:

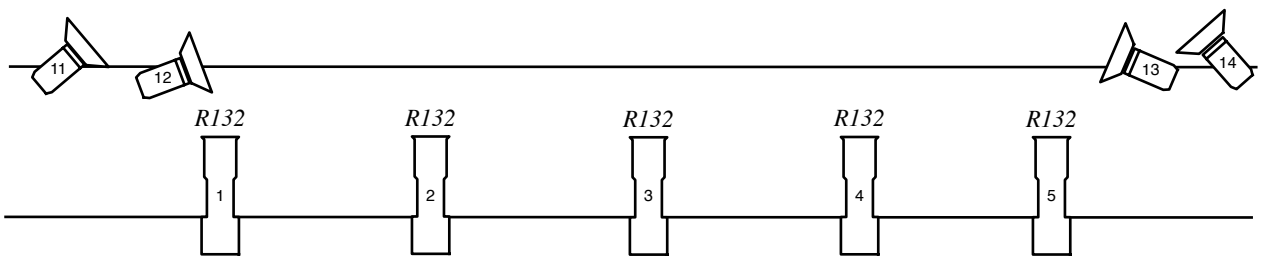
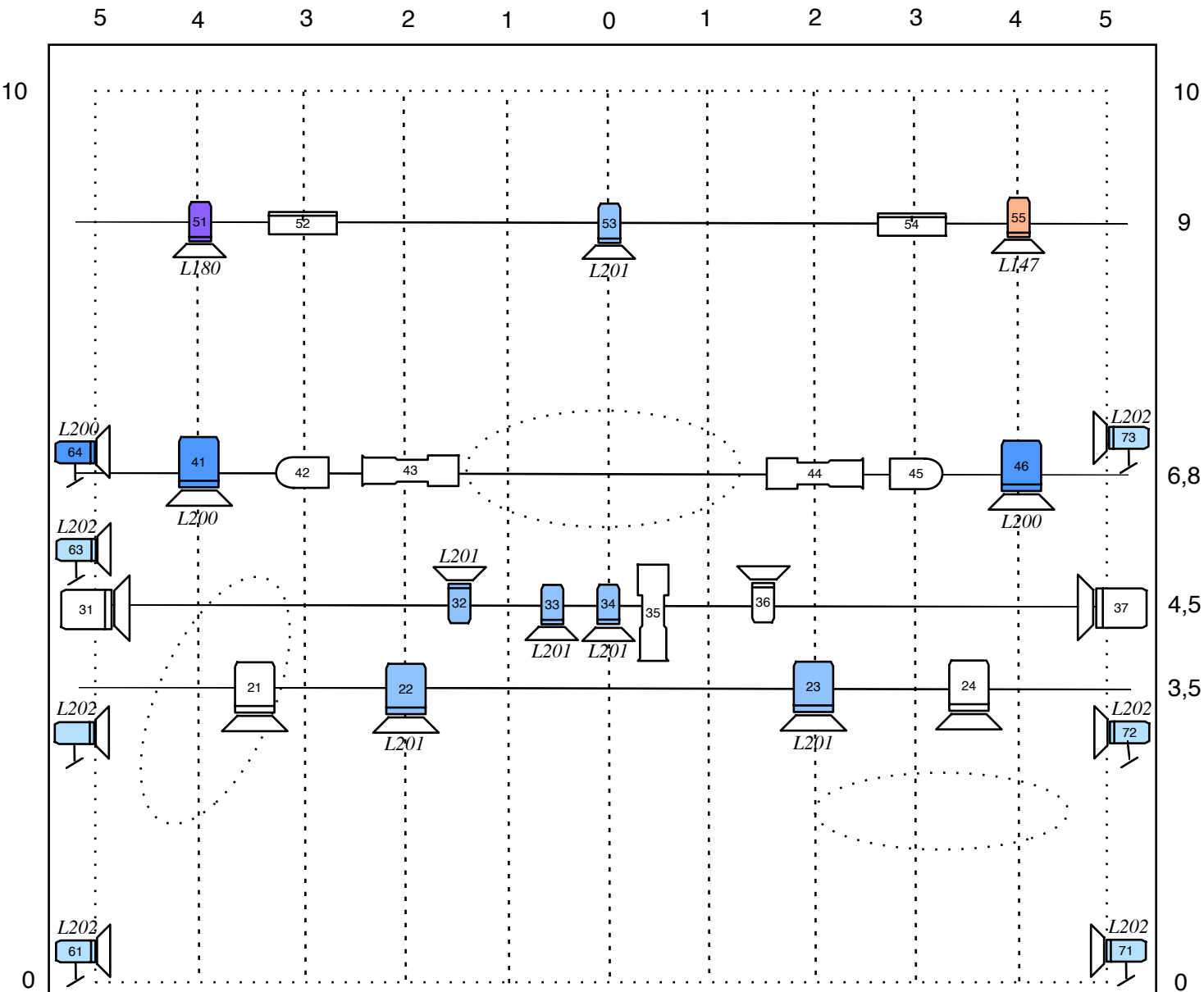
Qlab


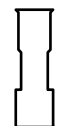


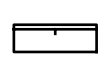
Te voorzien door het cc:

FOH + sub
2 monitors
geluidstafel

De acteurs worden niet versterkt; geluid dient om laptop aan te sluiten op audiosysteem

Tot binnenkort!



WIJ VRAGEN				WIJ NEMEN MEE
				
18 x PC	8 x Profiel	2 x Par 62	8 x 2kW fresnel	2 x TL