



**DE
MAAN**



FAUST

theater arsenaal,
DE MAAN en deCompagnie

technische fiche – 22.10.2024

ALGEMENE PRODUCTIEGEGEVENS

titel	FAUST
uitvoerder	theater arsenaal, DE MAAN en deCompagnie
van en met	Paul Contryn, Koen De Graeve, Greet Jacobs, Joris Van den Brande en Ariane van Vliet
tekst	Joris Van den Brande
compositie	Mathias Coppens
dirigent	Michiel Delanghe
muzikanten	deCompagnie
kostuum	Lotte Boonstra en Ruby Renteurs
figuren	Paul Contryn en Lotte Boonstra
assistentie atelier	Rifka Das en Florence De Vocht
lichtontwerp en techniek	Aaron Bruyninckx
audio en techniek	Dieter Lambrechts
uitvoering decor	Stéphane Vloebergh, Aaron Bruyninckx en Paul Contryn
productieleiding	Noor de Graaf
productie	theater arsenaal, DE MAAN en deCompagnie
coproductie	Perpodium
met de steun van	de Tax Shelter van de Belgische federale overheid, de Vlaamse overheid en Literatuur Vlaanderen
duur van de voorstelling	90 min, geen pauze

TECHNISCHE PLOEG

verantwoordelijke licht	Aaron Bruyninckx – T. 0471 54 14 96
verantwoordelijke geluid	Dieter Lambrechts – T. 0496 36 99 49 Er reist een 3 ^e techniker mee voor opbouw (en afbraak).
aankomst techniek	10u, tenzij anders afgesproken
voorzien opbouwtijd	6 uur (exclusief pauzes)
voorzien afbouwtijd	2 uur (exclusief pauzes)
hulp van de inrichter	3 personen voor opbouw en afbraak, waarvan minstens 1 techniker met kennis van de licht/geluidsinstallatie

SCÈNE / DECOR

* Minimum afmetingen: 9 m breedte - 10 m diepte - 6 m hoogte

* **Black box + zwarte vloer**

* Het decor bestaat uit een constructie van **11** praktikabels die met houten decorelementen worden bekleed.

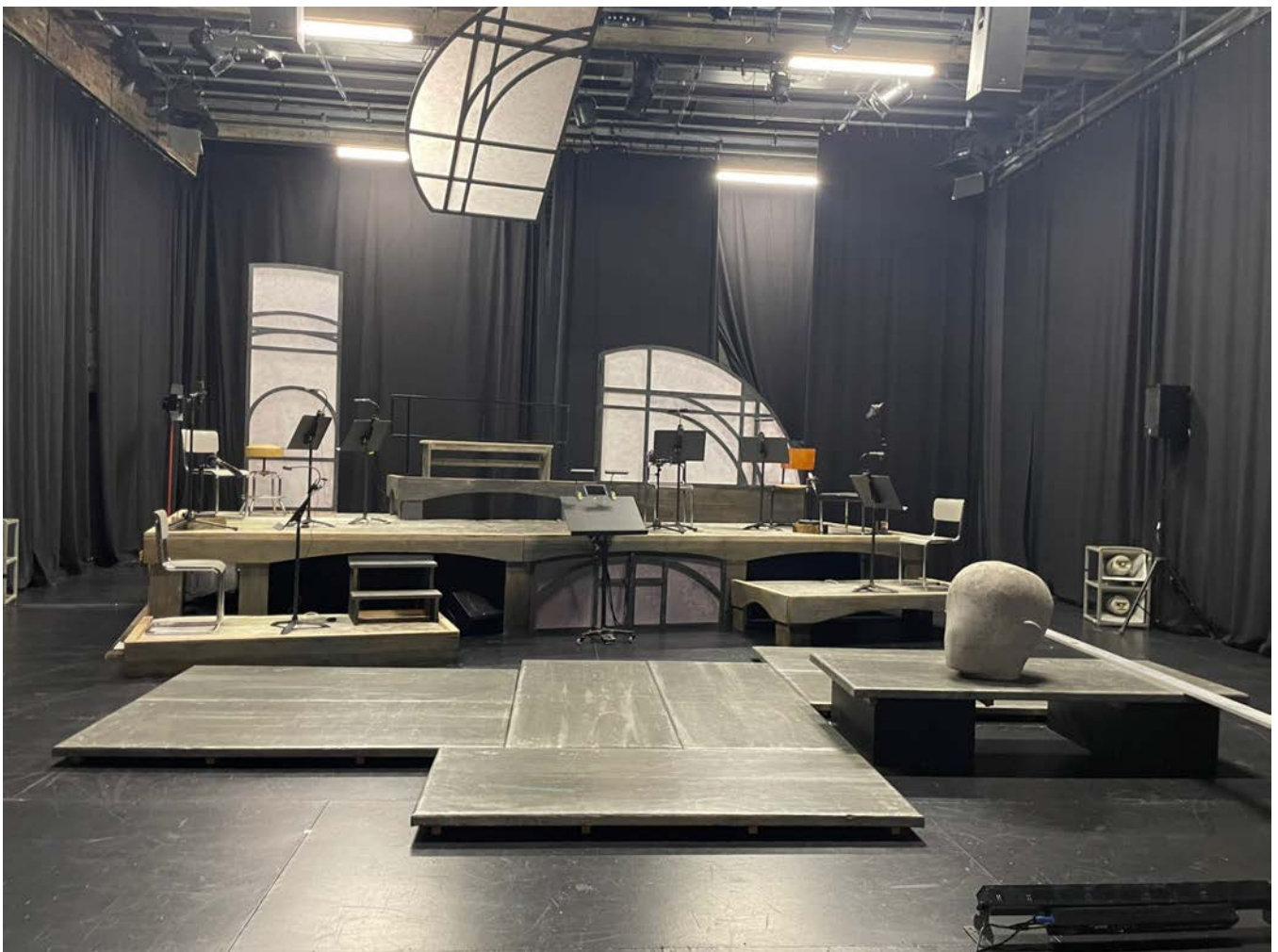
- Wij vragen aan de **organisator** om **7 praktikabels** te voorzien van **2 m x 1 m** met de volgende **hoogtes: 1 x 20 cm, 1 x 40 cm, 5 x 80 cm**. (witte praktikabels op het decorplan)

- De 4 gele praktikabels op het decorplan brengen we zelf mee.

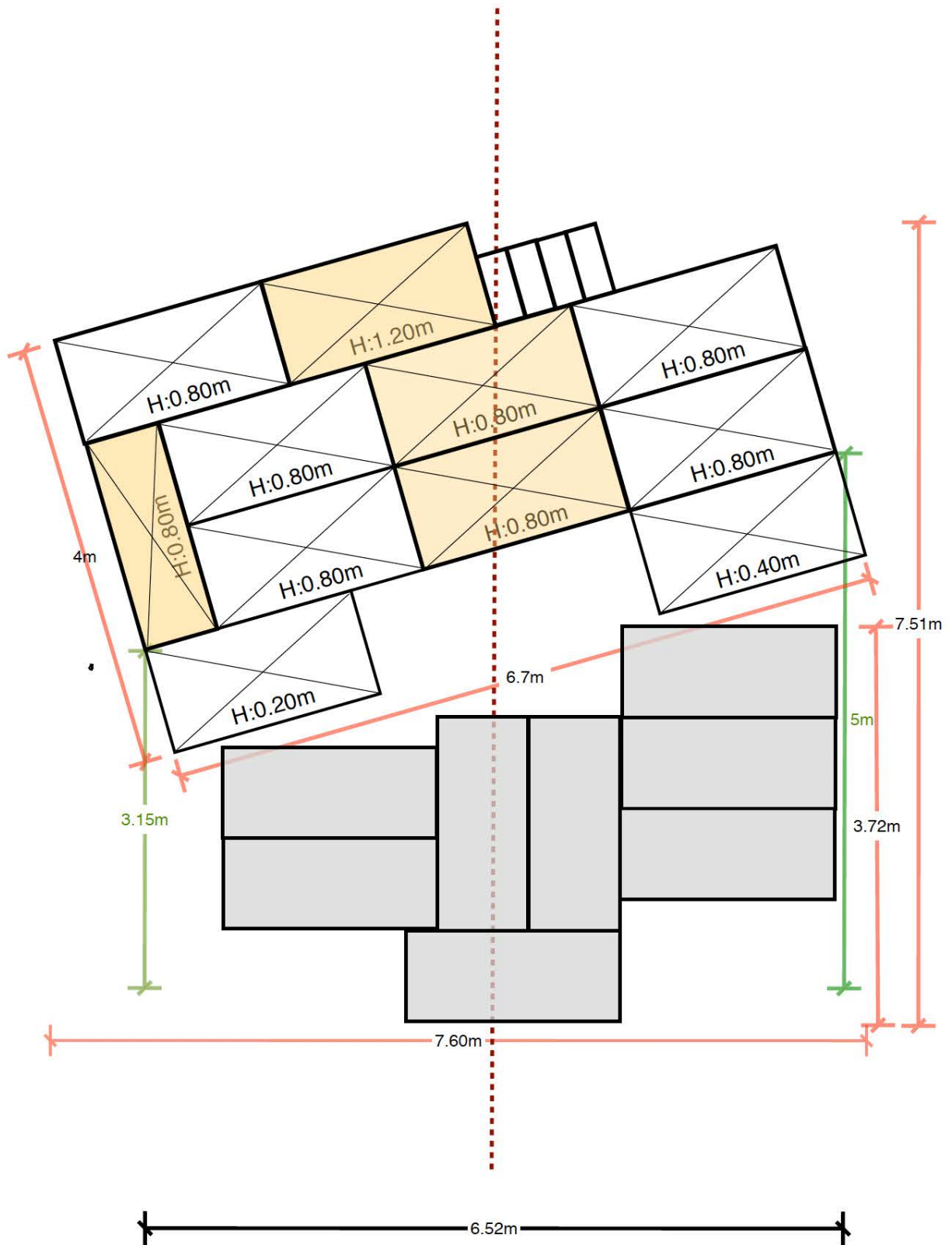
* **Opmerking:**

Voor het decor wordt er een raam ingehangen op 2 trekken. Het raam wordt via twee ophangpunten per trek bevestigd met reutelingers (zie lichtplan). Het raam weegt ongeveer 20 kg. Al het nodige riggingmateriaal wordt door het gezelschap voorzien.

* Decorplan zie volgende blz.



DECOR - FAUST



GELUID

Verantwoordelijke geluid:

Dieter Lambrechts - T. 0496 36 99 49

Wij vragen:

- * Degelijk Front of House systeem
dat de hele zaal dekt
L-R-SUB
Sub apart aan te sturen
Center en/of Fills mogen samen met L-R
of apart
- * 4 degelijke monitor speakers
2 statieven voor monitor speakers
- * 3 grote microfoonstatieven met uitschuifbare boom
- * Voldoende xlr en shuko kabels
- * Monitors, hoorns en RCF speakers
prikken we op de stagebox
- * FOH kan local uit de mengtafel of op scène uit de stagebox

Wij brengen mee:

- * Midas M32r
Stagebox DL32
Ethercon rol 50 meter
- * 2 Yamaha DXR10 actieve monitors
- * 2 Hoorn speakers met amp
speakon kabels
- * 2 actieve RCF speakers
ophangstelsel om RCF speakers in te hangen op een trek
(ongeveer 90 kg alles samen)
- * SH Wireless mics met antenne vlaggen 500 mhz
- * SDI haspel 50m
HDMI over SDI converters
- * Ethernet haspel 50m voor trigger soundscapes

INPUTS STAGEBOX

- 1.
2. HANDHELD 58 WL
3. SPARE WL
- 4.
- 5.
- 6.
- 7.
- 8.
9. KOEN WL
10. ARIANE WL
11. JORIS WL
12. GREET WL
13. MAGGIE WL
14. GEERTJE WL
- 15.
- 16.
17. VIOOL
18. HARP LOW
19. HARP HI
20. CONTRABAS
21. ACCORDEON LOW
22. ACCORDEON HIGH
23. TROMBONE
24. FLUIT

OUTPUTS

1. MONITORS ACTEURS VOORAAN L-R
2. MONITOR DIRIGENT (**ACTIEVE YAMAHA**)
3. ENSEMBLE MON JARDIN
4. ENSEMBLE MON COUR
5. HOORNS JARDIN (POWERSOFT AMP)
6. HOORNS COUR (POWERSOFT AMP)
7. ENSEMBLE L (**ACTIEVE RCF SPEAKER**)
8. ENSEMBLE R (**ACTIEVE RCF SPEAKER**)
9. BANKJE MONITOR (**ACTIEVE YAMAHA**)
- 10.
- 11.
12. FILLS
13. CENTER
14. SUB
15. FOH LINKS
16. FOH RECHTS

LICHT

Verantwoordelijke licht:

Aaron Bruyninckx - T. 0471 54 14 96

Wij vragen:

* Zie lichtplan op volgende blz.

* Het gevraagde aantal lichtarmaturen:

- 9x PC 1kW met barndoors
- 3x Profiel 1kW met messen
- 14x PAR 64 - CP 62
- 6x PAR 64 - CP 60
- 1x Fresnel met barndoors
Indien niet aanwezig: te vervangen door een PC 1kW met frostfilter L253

* Kleurfilters:

- 5x L201 (PC)
- 2x L711 (PAR 64)
- 1x L200 (PC)
- 7x L200 (PAR 64)
- 5x L728 (PAR 64) indien niet aanwezig kan het gezelschap deze voorzien
- 2x L709 (PAR 64) indien niet aanwezig kan het gezelschap deze voorzien
- 2x L201 (PROFIEL)
- 1x L003 (PAR 64)
- 1x L206 (PAR)
- 1x L106 (PAR)
- 1x L106 (PC)

* Dim-DMX lijnen op de vloer

- 5x dimlijn kant jardin
- 4x dimlijn kant cour
- 1x DMX lijn vooraan vanaf kant cour
- 1x vaste spanning vooraan vanaf kant cour
- 1x DMX lijn voor eigen hazer achteraan scène vanaf cour jardin

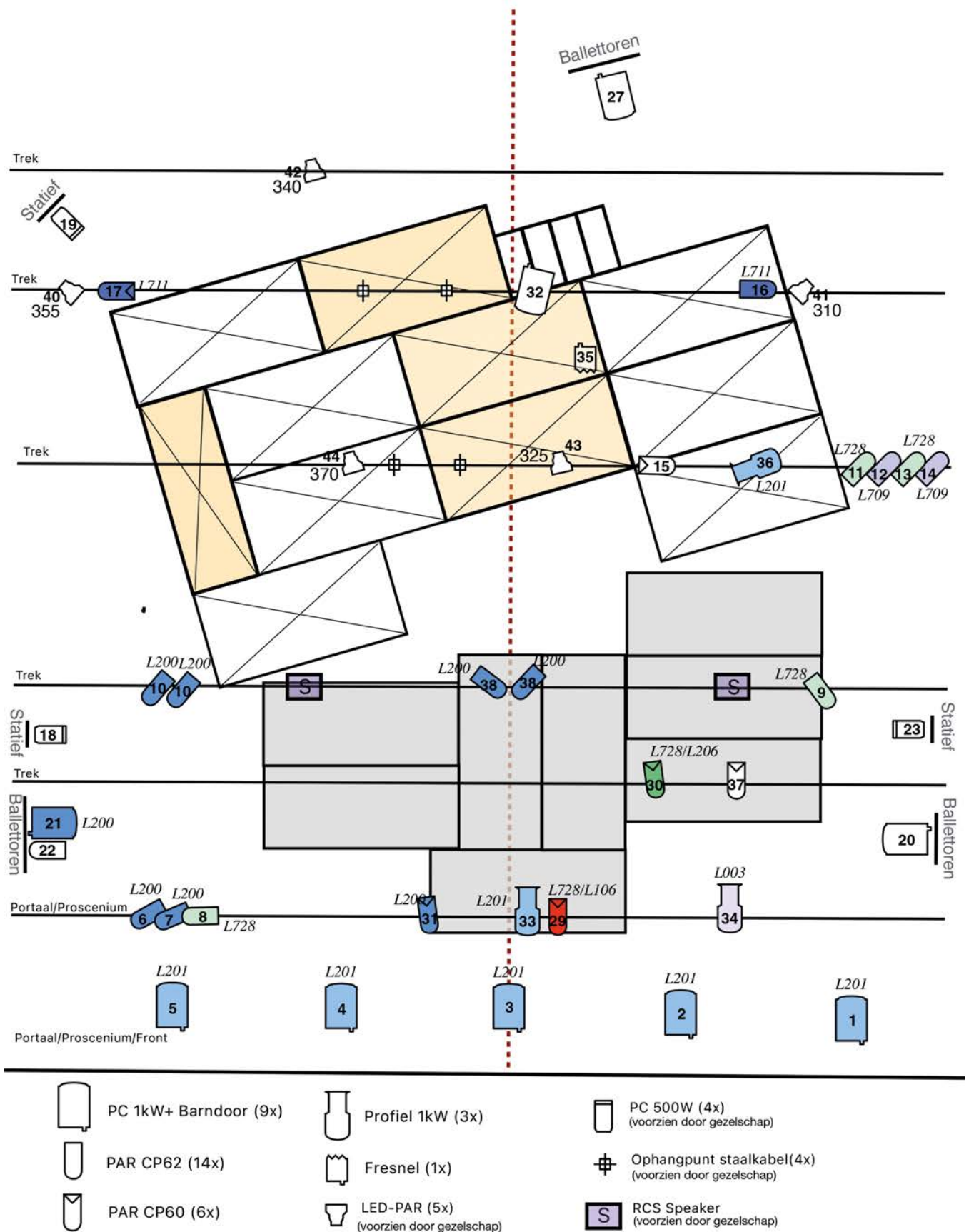
* 3x ballettoren (zie lichtplan)

* Wij maken graag gebruik van een hazer, mocht die aanwezig zijn op de locatie.

Wij brengen mee:

- * Chamsys MQ50
- * 5x LED-par VL800 Varilight
- * 1x Active Sunstrip
- * 8x pupiter-lampjes voor muzikanten + bekabeling
- * 3x PC 500 Watt
- * 3x Statief voor PC 500 Watt

LICHTPLAN - FAUST



PARKING

Voor twee lichte vrachtwagens (meubelbakken) van 2,20 m hoog en 4,50 m lang.
Nummerplaten kunnen – indien nodig – opgevraagd worden via kim@theaterarsenaal.be.

LOGES

Voldoende ruimte voor 4 acteurs + 6 muzikanten + 1 dirigent.
Aanwezigheid van douche en handdoeken is gewenst.
Versnaperingen en wat fruit worden geapprecieerd.

UURSCHEMA AVONDVOORSTELLING

10u *			aankomst techniek + start opbouw
12u			lunch techniek
13u			vervolg opbouw
17u-18u			aankomst acteurs + dirigent + muzikanten
18u	18u15	18u30	diner iedereen
18u45	19u	19u15	zenderen acteurs
19u	19u15	19u30	soundcheck
20u	20u15	20u30	voorstelling

* tenzij anders afgesproken

UURSCHEMA SCHOOL + AVONDVOORSTELLING

Opbouwdag – aankomstuur in onderling overleg met onze technici			
10u *			aankomst techniek
10u-11u			aankomst acteurs + dirigent + muzikanten
11u30	11u45	12u	lunch iedereen
12u15	12u30	12u45	zenderen acteurs
12u30	12u45	13u	soundcheck
13u30	13u45	14u	schoolvoorstelling
			pauze
18u	18u15	18u30	diner iedereen
18u45	19u	19u15	zenderen acteurs
19u	19u15	19u30	soundcheck
20u	20u15	20u30	voorstelling

* tenzij anders afgesproken

CATERING AVONDVOORSTELLING

Wij appreciëren het enorm als u het volgende kan voorzien:

* **lunch:** broodjes of brood met beleg voor 3 technici

* **diner:** 14 warme maaltijden (3 technici + 4 acteurs + 1 dirigent + 6 muzikanten)

Zie uurschema. Veggie/vegan en allergieën, zie schema hieronder.

Verder graag water, koffie, thee en frisdranken.

CATERING SCHOOL + AVONDVOORSTELLING

Wij appreciëren het enorm als u het volgende kan voorzien:

* **opbouwdag:** broodjes of brood met beleg voor 3 technici

* **lunch:** brood met beleg voor 13 personen (2 technici + 4 acteurs + 1 dirigent + 6 muzikanten)

* **diner:** 13 warme maaltijden (2 technici + 4 acteurs + 1 dirigent + 6 muzikanten)

Zie uurschema. Veggie/vegan en allergieën, zie schema hieronder.

Verder graag water, koffie, thee en frisdranken.

		alles	veggie	vegan	allergie
techniek	Dieter	x			
techniek	Aaron	x			
3e techniek	Jasper, Rutger of Bas	x			
actrice	Ariane	x			
actrice	Greet	x			
acteur	Koen	x			
acteur	Joris	x			
dirigent	Michiel			x	
viool	Camille / Christophe	x			
contrabas	Benjamin / Bram	x			
fluit	Tille / Emmanuelle	x			
accordeon	Sara / Sven		x		Sara: quinoa, ananas
trombone	Bram / Joren	x			
harp *	Marjolijn		x		
	Jenna			x	
		11	1 of 2	1 of 2	

* De muzikanten wisselen elkaar af. Voor harp betekent dit de ene keer veggie, de andere keer vegan.

Zie hier wie bij julie zal meespelen:

- **Marjolijn, veggie:** Ninove, Sint-Pieters-Woluwe, Diksmuide, Geel, Tielt (school), hetpaleis (27/11), Knokke-Heist en Geraardsbergen
- **Jenna, vegan:** Eeklo, Wevelgem, Heusden-Zolder, Koksijde, Hamme, Roeselare, Aarschot, Strombeek, Tielt (avond), Heist-op-den-Berg, hetpaleis (28/11), Aalst, Schoten, Zottegem en Wetteren

OPMERKING

Gelieve de technische fiche op voorhand nauwkeurig te volgen inzake voorbereiding en materiaal.

Op een aantal van deze technische vereisten kunnen uitzonderingen gemaakt worden in geval van voorafgaande afspraak. Indien u aan deze voorwaarden niet kan voldoen, gelieve dan contact met ons op te nemen. Wij zijn immers altijd bereid om oplossingen te bedenken bij mogelijke problemen.

Wij proberen steeds op voorhand contact op te nemen met de zalen, soms lukt dit niet altijd hetzij door afwezigheid van de zaaltechniek hetzij door drukke opbouwdagen bij ons. In dat geval is een mailtje zeer handig. Dat mag naar **techniek@theaterarsenaal.be**.

De technische fiche maakt deel uit van het contract.