

## TECHNISCHE FICHE

# Shall I ...?

Roel Swanenberg / kinderevandevilla

Première 11 oktober 2024, Lommel, België



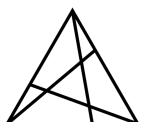
In 1609 worden de sonnetten van William Shakespeare voor het eerst gepubliceerd. Hij drijft de spot met liefde en schoonheid, speelt met genderrollen, spreekt openlijk over seks en schrijft over de menselijke slechtheid die niets met liefde te maken heeft. Hij probeert ons wakker te schudden en bewust te maken van hoe we denken en handelen. Als poging om onze vooroordelen aan de kant te schuiven. Tot vandaag worden zijn sonnetten gezien als de mooiste in zijn genre

### **To beat or not to beat?**

In *Shall I ...?* gaat Roel Swanenberg de confrontatie aan met Shakespeare. Hoe klinken de sonnetten als je ze op muziek zet en kan je erop dansen? Met microfoon, homevideo, piano, twee Spaanse jurken van zijn vader, stevige beats en de hulp van het publiek probeert hij de schoonheid van de poëzie te vatten.

Contact:

Roel Swanenberg: roel.swanenberg@gmail.com / 0479 54 97 18



### **Practisch:**

- Duur voorstelling: 60 min
- Opbouwtijd: 4 uur
- Uur van aankomst: Na telefonisch contact of per mail
- Bij een ochtendvoorstelling gelieve een bouwdag te voorzien, gelieve dan ook contact op te nemen.
- Afbouwtijd: 1 uur

### **Gezelschap:**

- Het gezelschap bestaat uit 2 personen (1 performer/technicus en 1 technicus), die samen aankomen op het afgesproken uur van de opbouw. We wensen gebruik te maken van 1 verwarmde loge voor 1 persoon, schoon en toegankelijk bij aankomst.

### **Kleedkamer:**

- Douche met warm en koud water
- Strijkijzer en strijkplank
- 2 flessen water (niet bruisend)
- Internet (ethernet of wifi, wachtwoord in de kleedkamer)

### **Catering**

- De organisator voorziet voor de voorstelling een lichte warme maaltijd, koffie en frisdranken voor 2 personen. Bij 2 voorstellingen op dezelfde dag gebeurt dit tussen de 2 voorstellingen.
- 

### **Wij brengen zelf mee:**

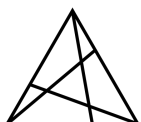
- 1 loopstation
- 1 laptop (hdmi uitgang)
- 1 digitale piano
- 2 microfoons + statieven

### **Wij vragen van het theater:**

- 2 ervaren technici met kennis van de zaal (1 standby tijdens de voorstelling)

### **Video:**

- beamer: voor zo groot mogelijke proectie op de witte horizon (indien niet mogelijk, gelieve op voorhand contact op te nemen)
- Verbinding van laptop gezelschap (HDMI OUT) naar beamer



**Geluid:**

- FOH met voldoende spreiding over de zaal
- 2 monitors (1 cour en 1 jardin)
- Mengtafel (minimum 5 channel en twee aux outputs)
- 4 DI's (2 voor loopstation en 2 voor piano)
- bekabeling audio + 4 Jack kabels voor de Loopstation en piano

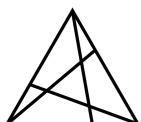
<b>INPUTLIST Shall I...?</b>				
<b>CH</b>	<b>INSTR</b>	<b>MIC</b>	<b>CH</b>	<b>OUTPUTS LOCAL</b>
1	Loopstation L	DI	1	MONITOR jardin
2	Loopstation R	DI	2	MONITOR cour
3	piano L	DI	3	
4	piano R	DI	4	
5	Mic cour		5	
6			6	
7			7	Main L
8			8	Main R

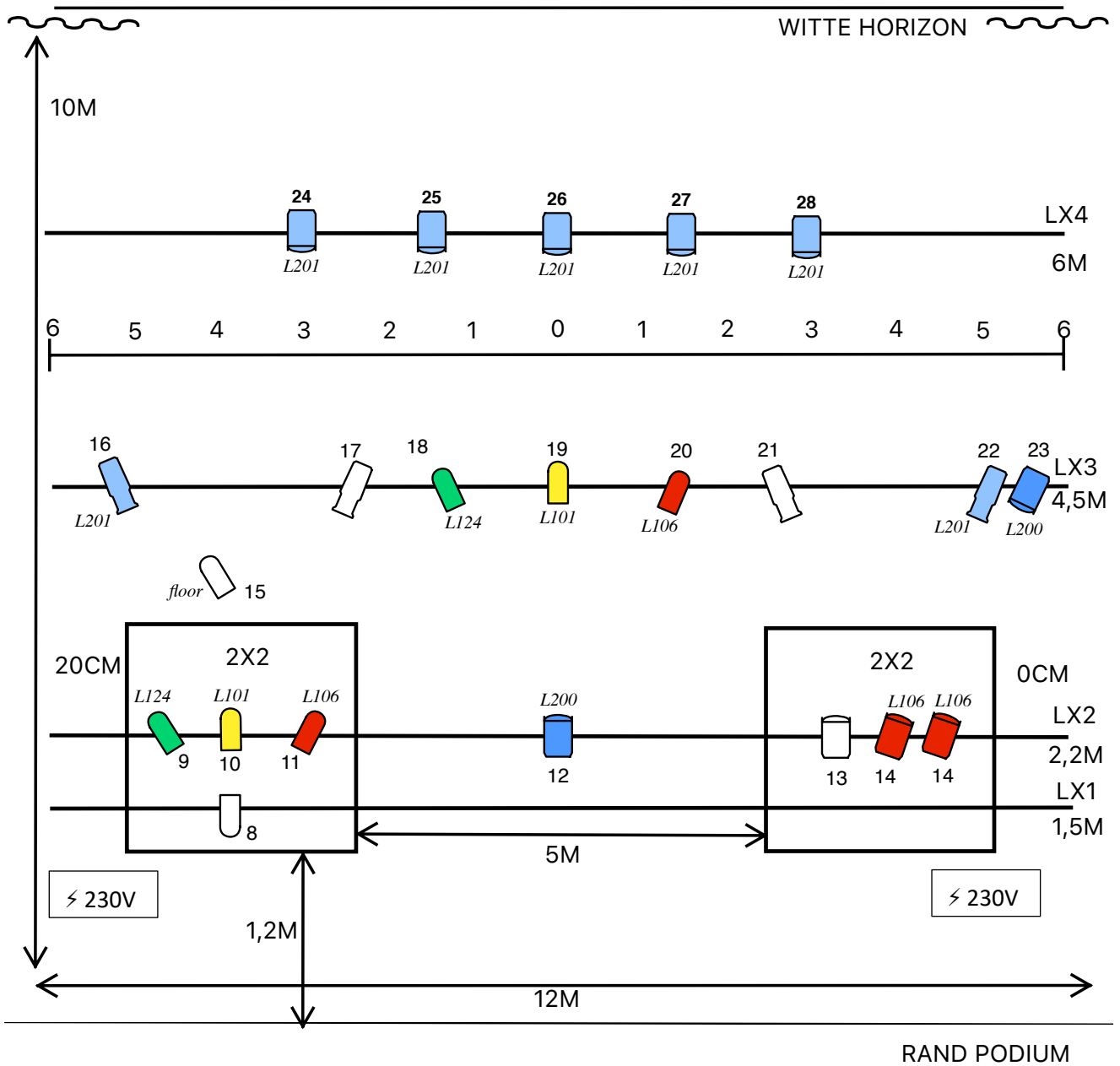
**Varia:**

- 4 praktikabels (2 Jardin op 20cm hoogte en 2 cour zonder pootjes)

**Licht:**

- 14 pc's
- 9 profielen
- 8 par cp62
- 2 LEE 124 (par)
- 2 LEE 101 (par)
- 2 LEE 106 (par)
- 2 LEE 106 (PC)
- 2 LEE 106 (profiel)
- 2 LEE 200 (PC)
- 2 LEE 201 (profiel)
- 7 LEE 201 (PC)





### LIGHT PLOT "SHALL I ...?"

