



## **Technische Fiche:**

*Productie Theater Malpertuis*  
**What The Butler Saw**

### **Contact**

*Technici op tournee*

Wim Loobuyck  
techniek@malpertuis.be  
+32 479/ 27 29 80

Kevin De Cuyper  
Kevin@decuyperaudio.be  
+32 488 64 00 91

### **Algemeen**

Uur van aankomst: Techniek 11u, tenzij anders besproken

Aantal technici zaal: 2

Parkeerplaats: 1 meubelbak 3 personenwagens

Duur opbouw: max 5u

Duur voorstelling: 1u05min

Cast: Tania Van der Sanden, Stan Martens, Kiana Porte, Maartie Ruts, Frans Van Der Aa

*What The Butler Saw* is een voorstelling waarvoor een minimum breedte en diepte van 8m vereist is en een hoogte van minimum 6m. De voorstelling maakt gebruik van een blackbox.

De scène en trekkenwand is volledig leeg bij aanvang opbouw.

### **Decor**

Er wordt een truss constructie gebouwd met een manueel railsysteem. Aan de constructie zijn verschillende decorstukken gemonteerd. 2 klapdeuren, een lange smalle deur aan railsysteem, en een rode voordoek enz.

Verder is er ook een kast van 3m hoog op 1m breed die op en afgerold wordt. **Gelieve hiervoor centraal, ter hoogte van de achterdoek, een opening te voorzien (minimaal 2m). En tussen de achterdoek en achterwand ook voldoende ruimte (minimaal 2m diepte) voorzien zodat deze kan fungeren als coulisse/backstage.**

## **Licht**

*Zie lichtplan in bijlage.*

Wij vragen:

- 21 x Pc 1Kw (met flappen)

Wij brengen zelf mee:

Astera tubes met draadloze dmx

Eigen lichttafel/laptop enkel dmx voorzien door jullie

## **Geluid**

Wordt voorzien door de zaal:

- Degelijke FOH met voldoende vermogen en spreiding voor de zaal

- geluidstafel

## **FX**

Tijdens de voorstelling wordt er gebruikgemaakt van low fog. Deze brengen wij zelf mee

## **Catering**

Gelieve een lunch te voorzien voor 2 technici

In de avond graag een warme maaltijd voorzien voor **7 personen**, waarvan 6 omnivoren en 1 persoon met een SGO 1 aandoening met een lactose intolerantie. Enkele suggesties wat deze persoon wel mag eten.

wortelen, aardappelen en paddestoelen

witte rijst witte pasta (vezelarm)

Kip of spek

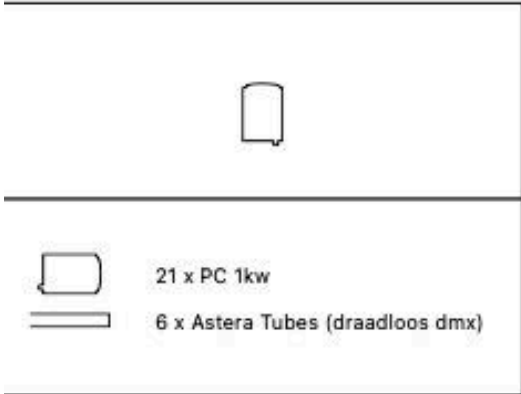
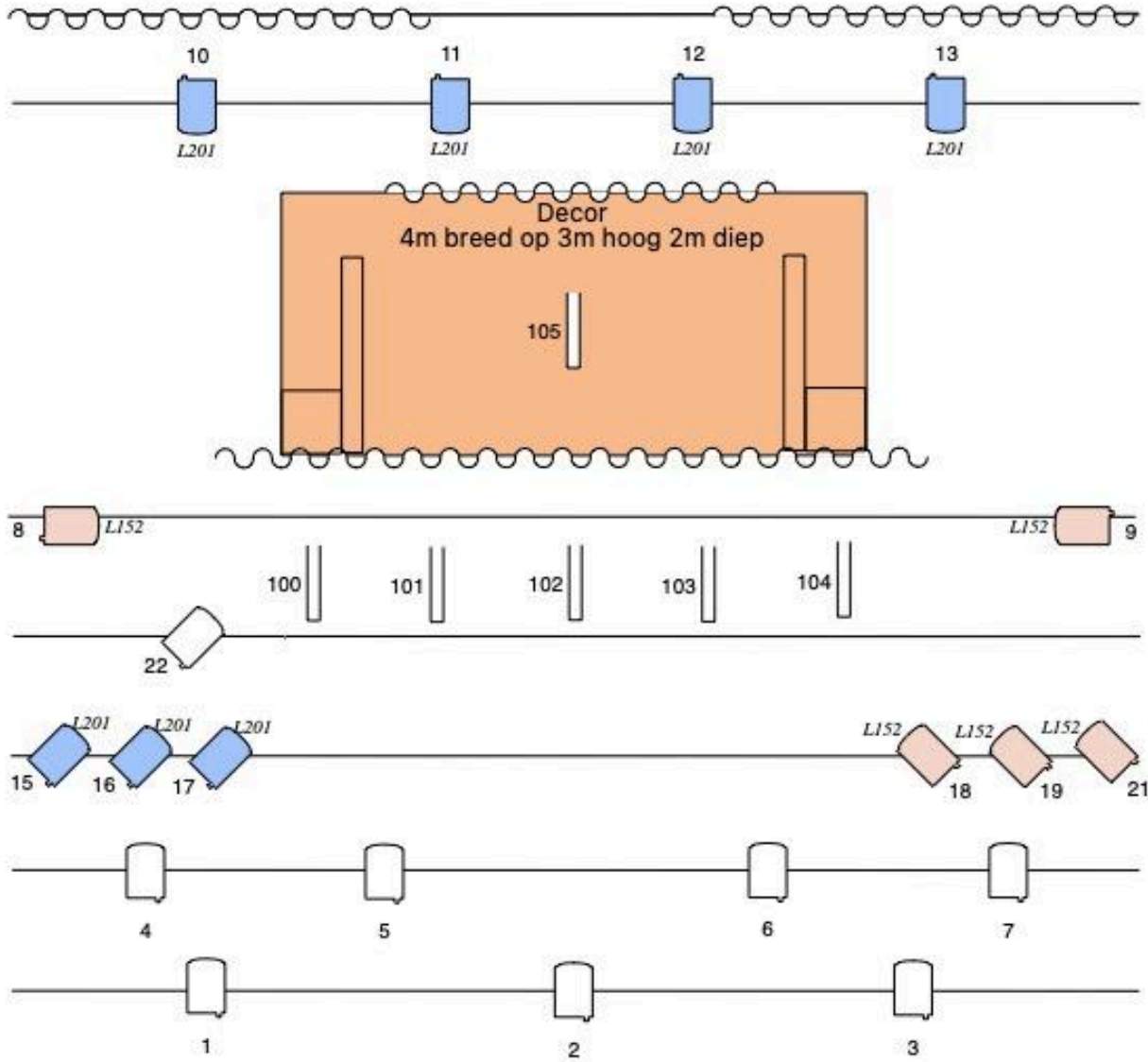
## **Kleedkamer**

Gelieve minimum twee loges te voorzien met warme douches en handdoeken. Gelieve hier ook wat vers fruit, noten, frisdrank, water en koffie te voorzien.

Warme groeten  
Wim en Kevin

160-161  
Low fog

Back stage min 2m diep



## Lichtplan

What the butler saw - Theater Malpertuis

Designer: Rik Teunis

09/10/2024

